

Issmältare

ICE FIGHTER är en issmältare som smälter mer is och snö per viktenhet än någon annan issmältare. ICE FIGHTER ger dig mer täckning med mindre mängd produkt och är alltså både mer ekonomisk och mer miljövänlig.

- Vid -4°C smälter ICE FIGHTER 20% mer snö och is än pelletsformad kalciumklorid och 48% mer än flingformad.
- Reducerar flagning, krackelering eller sprickning på betong upp till 80%.
- Innehåller anti-kakningsmedel.
- Snabb och effektiv reaktion minimerar möjligheten till fotsår, därmed krävs mindre städning.
- Säkrare för miljön - mindre mängd salt och mindre dosering gör miljöpåverkan så minimal som möjligt.

Användningsområde

Används för effektiv snö- och issmältning på de flesta underlag. Specillet lämplig för betong då den genom sin polymerbarriär reducerar mängden vätska att tränga in i porerna på betongen. Därmed utövar frysnigen inte så mycket tryck på betongen utan reducerar flagning, krackelering och sprickning upp till 80%.

Bruksanvisning

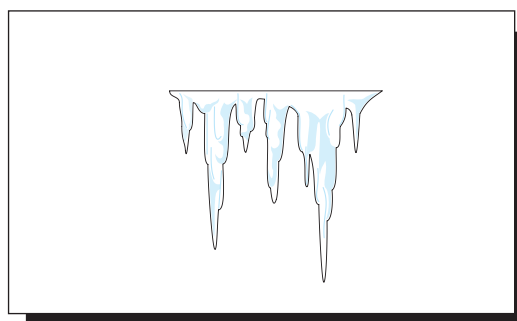
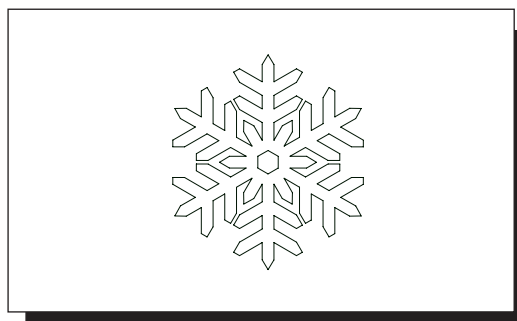
För enkel snösmältning:

Applicera ICE FIGHTER om möjligt i början på snöstormen. Sprid ut ungefär $9\text{ml}/\text{m}^2$ över ytan som ska behandlas.

För iss borttagning:

Applicera ICE FIGHTER jämnt över isytan med en dosering av ca $2\text{dl}/\text{m}^2$ per 5mm isskikt.

ICE FIGHTER



Miljö

ICE FIGHTER innehåller något mindre klorider än issmältare med vanliga pelletsformade kalciumklorider. Det i kombination med att det krävs mindre mängd produkt gör ICE FIGHTER till en säkrare produkt för miljön. Skador på växtligheten minskas radikalt om man använder ICE FIGHTER enligt de anvisningar som ges.

Smältpunkt

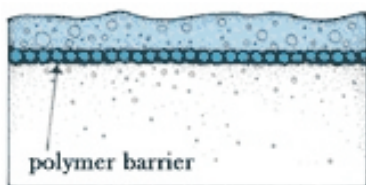
ICE FIGHTER har en fryspunkt vid ca -24°C vilket är betydligt lägre än vanligt salt som ligger på ca -7°C . Effekten blir därmed avsevärt högre och man behöver inte dosera ICE FIGHTER i alls samma utsträckning som andra issmältare. Drygt, ekonomiskt och miljövänligt!

SE BAKSIDA FÖR MER INFORMATION! 

Vad är ICE FIGHTER och hur arbetar det?

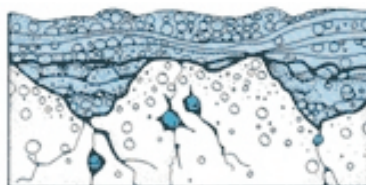
ICE FIGHTER är ett två-komponents system bestående av en ismältare av Natriumklorid och Propolyice - en patenterad tillsats som kombinerat med smält vatten formar en polymer barriär.

ICE FIGHTER reducerar frysskador på betong genom att minska mängden av smält snö och isvatten som tränger in i betong såsom det visas nedan.



Med ICE FIGHTER:

Smält vatten kombineras med Propolyice för att forma en Polymer barriär som reducerar mängden vatten som tränger ner i porerna i betongen. Utestängt vatten har nu rum att expandera när frysning uppstår.



Utan ICE FIGHTER:

Smält vatten tränger in i betongens porer och fyller upp porerna i det övre skiktet av betongen. Instängt vatten expanderar, så när frysning äger rum orsakas flagning och sprickbildning.

Betongprover och testning

ICE FIGHTER har genomgått undersökningar på ett oberoende forskningslaboratorie där formella förfaringssätt användes. ASTM testmetod C-666 samt C-672 genomfördes. Det är två metoder för att skala motståndskraften för betongytor utsatta för kemiska ismältningemedel. Bägge metoderna bekräftar det faktum att ICE FIGHTER betydligt reducerar frysskador på betong.

